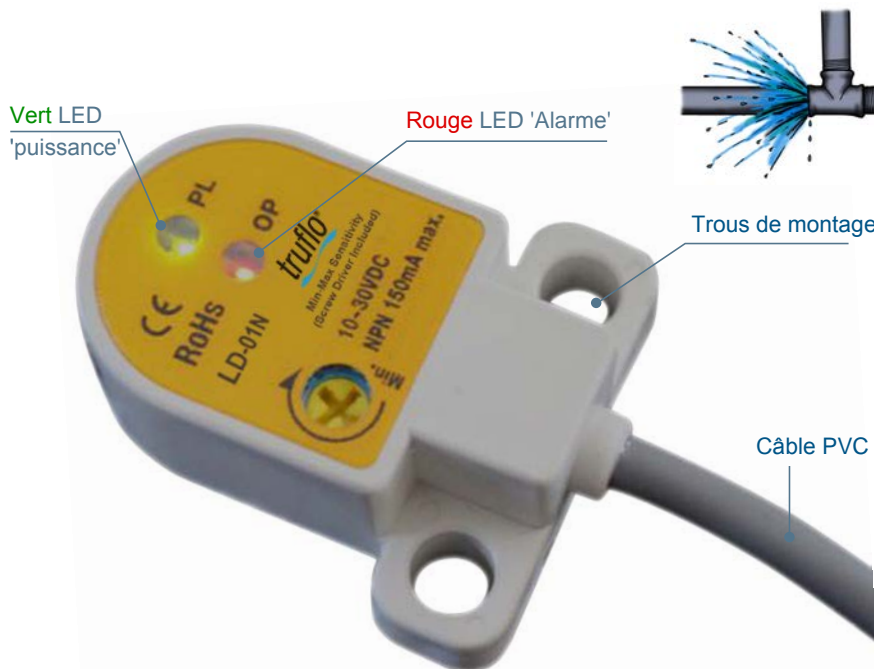


- Conception du plancher
- Fonctionnement capacitif à sécurité intégrée
- Parfait pour les produits chimiques corrosifs agressifs et conducteurs électriques

PVC

PP

SERIES : LD



Résistant à la corrosion

CARACTÉRISTIQUES TECHNIQUES

SPÉCIFICATION	DESCRIPTION
Consommation d'énergie	Approx 3W
Température ambiante	-20 - 60°C -20 - 140°F
Sorties	<ul style="list-style-type: none"> • Switch : NPN PNP maximum 150mA • Switch [+AO -AO]

APPLICATIONS

- ▶ Dignes de confinement Fuite Des
- ▶ réservoirs à double paroi
- ▶ Bassins | Contenants
- ▶ Salles informatiques
- ▶ Fuite des pompes

NUMÉROS DE CODE ET RÉFÉRENCES

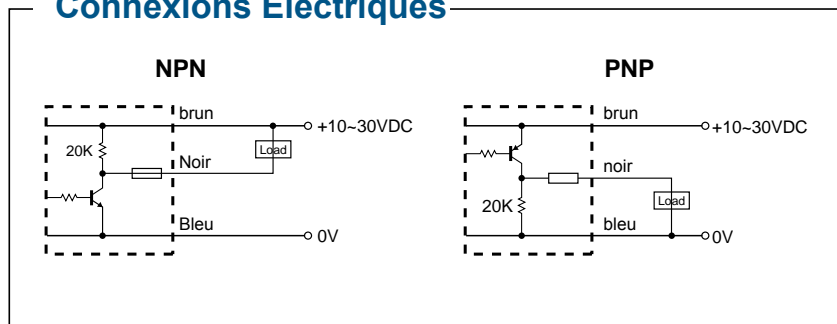
Code	Description
LD-01N	Détecteur de fuite compact avec 2 m de câble

PRINCIPE

The LD Series is est conçu pour détecter les liquides conducteurs fournissant une alarme d'impulsion de relais SSR.

- ▶ Sortie du relais d'impulsions NPN ou PNP

Connexions Électriques



Dimensions

